

**Reflexion**  
 Vergleichen wir dieses Tier mit einem echten. Wie ähneln sie sich, worin unterscheiden sie sich? Wie kümmern Sie sich um ihn? Macht es dir Spaß, damit zu spielen? Muntert er dich auf, wenn du traurig bist? Ist er ein guter Freund? Warum? Ein Welpe oder ein Kätzchen kann mein bester Freund sein. Kann ein Tamagotchi mein bester Freund sein?

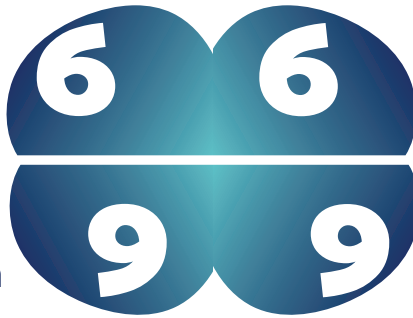
**Umsetzung**  
 Die Kinder können eine der Tamagotchi-Figuren auswählen und ihre Wahl erklären. Versuchen Sie, das Tamagotchi-Haus- und ein paar Tage lang aufzuziehen. Der Lehrer initiiert eine Diskussion mit den Kindern über das Haustier.

**Vorbereitung**  
 Installieren Sie das Tamagotchi-Spiel auf Ihrem Tablet (z. B. Catgotchi oder PakkaPets). Es steht Ihnen auch frei, andere ähnliche Spiele zu verwenden.

**Materials**  
**Tablet + Tamagotchi Spiel**  
 (oder ähnliche Spiele Axolochi, Pet Dog, Huggy)

## Roboter als Haustiere

Übung Level



## Tipps für ein vertieftes Studium

### Links

**5 Best Personal Robots You Can Buy In 2023**  
<https://youtu.be/eTQVZq9UTng>



**Tower Of Power | Preschool Learning Videos | Rob The Robot**  
<https://youtu.be/xHoblej1BGw>



**Shelly, a Robot Capable of Restraining Children's Robot Abuse**  
<https://youtu.be/37jOzS0sK3c>



## Impressum

Toolbox #9 wurde 2022 von Lina Kaminskiene, Ilona Tandzegolskienė-Bielaglovė, Ulrike Stadler-Altman und Susanne Schumacher erstellt



Kofinanziert durch das Programm Erasmus+ der Europäischen Union

Die Unterstützung der Europäischen Kommission für die Erstellung dieser Veröffentlichung stellt keine Billigung des Inhalts dar, der ausschließlich die Meinung der Autoren wiedergibt. Die Kommission kann nicht für die Verwendung der darin enthaltenen Informationen verantwortlich gemacht werden.



Diese Arbeit ist lizenziert unter: Attribution-NonCommercial-ShareAlike 4.0 International  
<https://creativecommons.org/licenses/by-nc-sa/4.0/>



**Bedienung der Roboter durch Programmierung**  
 Verstehen Sie, dass von einem Roboter ausgeführte Aktionen folgendes sind nur aufgrund der Programmierung möglich.

**Moralische Prinzipien: Menschen und Roboter**  
 Erkennen, dass Menschen nach moralischen Grundsätzen handeln, Roboter jedoch nicht.

**Unterschiede zwischen Menschen und Robotern**  
 Wissen, dass Menschen und Roboter unterschiedlich sind.

## Kinder

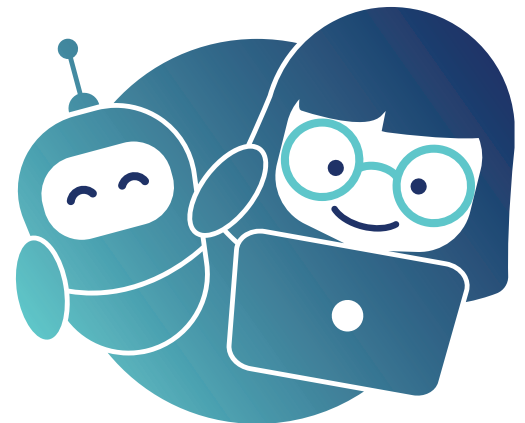
**Roboter und KI-basierte Geräte**  
 Kann moralische und ethische Grundsätze in Bezug auf die Verwendung von Robotern oder KI-basierten Geräten.

**Mögliche Tendenz zur Anthropomorphisierung von Robotern**  
 Verstehen Sie, dass Kinder Roboter vermenschlichen und gehen daher auch davon aus, dass sie moralisch handeln.

**Moral und Ethik**  
 Stellen Sie sich der Herausforderung mit den Kindern über Moral und Ethik zu sprechen.

## Pädagogische Fachkräfte

### Ziele



## I'm not a Robot

## Toolbox #9 Kann ein Roboter mein Freund sein?



Quelle: Unsplash.com | Andy Kelly

Es ist wichtig zu beachten, dass soziale Roboter Menschen in verschiedenen Bereichen des sozialen und alltäglichen Lebens helfen können, darunter unter anderem Unterhaltung, Freizeit, persönliche Dienstleistungen, Reinigung, Sicherheit und Altenpflege. Auch in der Bildung werden Roboter eingesetzt, insbesondere zum Erlernen von Sprachen, zur Bereitstellung von Lernfähigkeiten und zur Unterstützung des Lernens in bestimmten Fächern wie Biologie, Chemie oder Mathematik. Allerdings ist die Einstellung von Lehrern und Eltern gegenüber Robotik in der frühen Kindheit eher negativ als positiv.

Die Entwicklung von Technologien ermöglicht es uns, über soziale Interaktion und Kommunikation zwischen Menschen und Robotern in Rollen wie Freunden, Begleitern und Tutoren zu sprechen (Neumann, 2020). Das Konzept sozialer Roboter ist in den letzten Jahrzehnten entstanden.

## Was wir wissen

## Einleitung

## Worum geht es?

Grundlegende Fragen zur Moral und Ethik von Technologien, Robotern und KI werden in dieser Toolbox behandelt. Es werden Verbindungen zwischen der Entwicklung des menschlichen Charakters und menschlichen Tugenden durch den Einsatz und die Interaktion mit Robotern hergestellt. Durch Kontraste zwischen Mensch-Mensch-Interaktion und Mensch-Roboter-Interaktion sollen Parallelen und Unterschiede hervorgehoben werden. Die in der Toolbox vorgeschlagenen Aktivitäten tragen auch zur Entwicklung der sozialen und emotionalen Kompetenzen der Kinder bei. Im Mittelpunkt stehen dabei moralisches Handeln und Freundschaft.

Inhaltlich finden sich Bezüge zur Toolbox 8: Hat ein Roboter Gefühle? in dem auch die Frage der Humanisierung von Robotern thematisiert wird, und Toolbox 2: Wer kennt einen Roboter? in dem es ist stellte klar, dass Roboter von Menschen konstruiert und gesteuert werden.“

## Die Sicht der Kinder

In welchen Situationen und Situationen im Leben kann ein Roboter ein Freund sein?

In welchen Situationen könnte ein Roboter einen Menschen ersetzen?

Und in welchen Situationen könnte dies nicht der Fall sein?

### Fragen von Kindern

Was bedeutet das Wort „Freund“?

Was ist Freundschaft?

Wie können Roboter uns dabei helfen, uns weiterzuentwickeln?

Reflexion  
Inwiefern ähnelt ein Roboter einem Tier? Was ist der Unterschied zwischen? Welche Gefühle hat ein Roboter? Welche Gefühle hat ein Tier? Was kann/tun der Roboter? Was kann das Tier tun/handeln? Was motiviert den Roboter/freund, sich zu bewegen, zu handeln? Was motiviert Sie dazu, um-zuzuhören, sich mit einem Tier anzufreunden oder es zu entfremden?

Umsetzung  
Nachdem wir das Tamagotchi-Spiel gespielt haben, vergleichen wir einen Tierfreund und mit einem Tamagotchi-Freund. Zeichnen zwei Diagramme auf den Boden. Platzieren Sie in der Mitte eines Schemas das Bild eines Tamagotchi-Roboters, in dem anderen ein Tier. Nehmen Sie die Karten mit verschiedenen Roboter- und Tierbildern. Tragen Sie in das Schema ein, welche Karten zum Roboter und welche zum echten Tier passen. Sprechen Sie mit Kindern über Emotionen, die mit Robotern und mit Tieren zu tun haben.

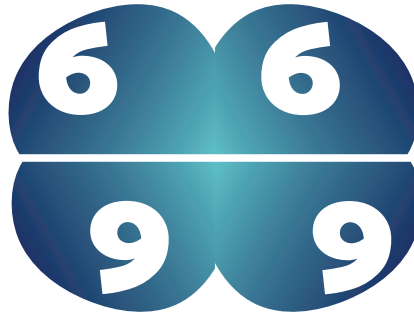
Vorbereitung  
Spielen Sie das Tamagotchi-Spiel. Nehmen Sie nach dem Spielen Tier- und Roboterkarten und besprechen Sie die Unterschiede zwischen Tieren und Robotern und mögliche Emotionen. Es steht Ihnen auch frei, andere ähnliche Spiele zu verwenden.

Material  
**Tablet + Tamagotchi Spiel**  
(o.ä. Spiele Axolochi, Pet Dog, Huggy)  
**Kreide**  
**Klebeband** oder großes  
**Stück Papier**  
**Bildkarten**

## Vergleich zwischen Roboter Freund und Tierfreund (1)

### Übung

Level



### Übung

Level

## Vergleich zwischen Roboter Freund und Tierfreund (2)

### Materials

**Tablet + Tamagotchi Spiel**  
(o.ä. Spiele Axolochi, Pet Dog, Huggy)  
**Kreide**

**Klebeband** oder großes  
**Stück Papier**  
**Bildkarten**

### Vorbereitung

Spielen Sie das Tamagotchi-Spiel. Nehmen Sie nach dem Spielen Tier- und Roboterkarten und besprechen Sie die Unterschiede zwischen Tieren und Robotern und mögliche Emotionen. Es steht Ihnen auch frei, andere ähnliche Spiele zu verwenden.

### Umsetzung

Zeichnen Sie ein Diagramm mit Ähnlichkeiten und Unterschieden auf den Boden (mit Kreide zeichnen, Klebeband oder ein großes Stück Papier verwenden). In die mittleren Kreise legen Sie den Tamagotchi-Roboter und das Tier. Nehmen Sie die Karten mit Tieren, Robotern und Tierrobotern. Ordne an, welche Karten zum Roboter, zum Tier und welche zu beiden passen. Lassen Sie uns über Freundschaften mit einem Tamagotchi-Roboter und einem Tier oder Tierroboter diskutieren, welchen Freund Kinder bevorzugen würden und welcher der beste Freund sein könnte. Sprechen Sie darüber, welche Eigenschaften für einen Roboterfreund charakteristisch sind und welche für einen Tierfreund.

### Reflexion

Kann ein Roboter ein Freund sein? Was ist charakteristisch/uncharakteristisch für einen Roboter als Freund auf einem Computerbildschirm? Was ist charakteristisch/uncharakteristisch für ein Tier als Freund? Was ist typisch/uncharakteristisch für ein Robotertier?

# Instruction

Print front and back on one sheet. (Turned over long side)

Fold

