

- 4 -

Sperimentare la comunicazione uomo-robot
 Per sperimentare le possibilità, le caratteristiche e le sfide della comunicazione con un robot
 Utilizzare diversi modi e mezzi per creare e testare il linguaggio robotico

Bambini!

Cambiare le strategie di comunicazione
 Ampliare le proprie conoscenze e applicarle a nuove situazioni linguistiche

Controllare e modificare se necessario
 Varietà di forme di comunicazione di coppia per l'IA

Obiettivi!

Professionisti pedagogisti!

I'm not a Robot



Approccio sperimentale

Esercizio ● Level ● ○

Materiali

- Cartoncini colorati
- Forbici
- Stampante
- Plastilina

Preparazione

Scegliamo cinque colori e diamo loro un significato, ad es:
 rosso – sono arrabbiato
 verde – mi piace qualcosa
 giallo – sono d'accordo
 Dopo aver determinato il significato, le carte dei colori vengono realizzate dai bambini stessi.

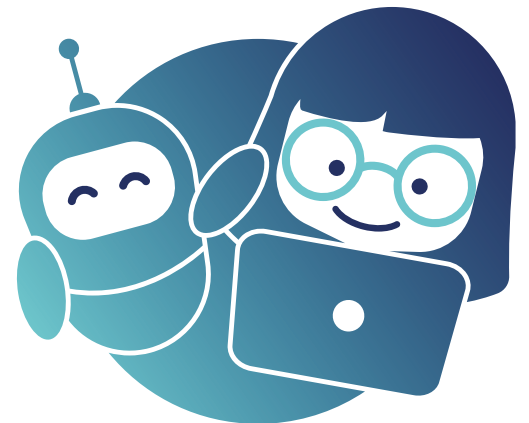


Source
 'pixels.com | Andrea Fiacquadio
 'pixels.com | William Fortunato
 'pixels.com | Polina Zimmerman
 'pixels.com | Pwadan Sangern
 'pixels.com | Markus Spiske

Riflessione

Puoi rispondere a tutte le domande? Perché?
 A quali domande non puoi rispondere e perché?
 Di cosa altro avete bisogno per creare il vostro
 linguaggio o linguaggio robotico?

- 5 -



Toolbox #7 Come pensa un robot?

Impronta

Toolbox #7 è stato creato nel 2022 da Ieva Pažusienė, Birutė Vitytė, Renata Bernotienė.



Co-funded by the Erasmus+ Programme of the European Union

Il supporto della Commissione europea per la produzione di questa pubblicazione non costituisce un'approvazione dei contenuti che riflette solo le opinioni degli autori e la Commissione non può essere ritenuta responsabile per qualsiasi uso che possa essere fatto delle informazioni in essa contenute



Quest'opera è distribuita con Licenza Creative Commons Attribuzione - Non commerciale - Condividi allo stesso modo 4.0 Internazionale: <https://creativecommons.org/licenses/by-ncsa/4.0/>



Punto di vista dei bambini

Come parlano i robot?
Come i robot imparano a parlare?

Domande da parte dei bambini

Un robot capisce il linguaggio come noi?
Chi determina come il robot parla?
Un robot è un buono speaker?

Esercizio

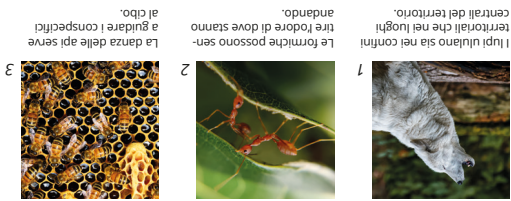
Level ● ●



Cosa sappiamo

Tra le lingue umane, una divisione essenziale è quella tra lingua parlata, lingua dei segni e lingua scritta.

Nel regno animale esistono sistemi di segni e comportamenti comunicativi tramite segnali acustici, chimici o visivi.



1 I lupi ululano sia nei confini territoriali che nei luoghi centrali del territorio.

2 Le formiche possono sentire il odore di dove stanno andando.

3 La danza delle api serve a guidare i conspecifici al cibo.

Esercizio

Level ● ●

Approccio sperimentale

Materiali

Cartoncini colorati

Forbici

Preparazione

Non sono necessarie preparazioni particolari.

Implementazione

Ora i bambini pensano a delle domande. Per esempio, un bambino assume il ruolo di un robot e l'altro quello di un giornalista che intervista il robot. Il robot risponde alle domande in un linguaggio convenzionale

Riflessione

Discutere su come le persone comunicano con il robot e su come i robot rispondono (i bambini avranno già una comprensione di base della logica nel creare dialoghi con il robot).

Variazione

La lingua può essere migliorata introducendo più colori, integrando l'affaberto Morse e introducendo diverse situazioni contestuali (il robot parla con un umano, il robot parla con un animale, il robot parla con un robot ecc.)

Source
Pexels.com | Jason Renfrow Photography
Unsplash.com | MD Jerry
Pexels.com | Pixabay

Gli assistenti vocali basati su Internet e controllati dall'IA (Echo, Siri, Alexa, ecc.) parlano frasi complete grammaticalmente corrette. Citano dialoghi cinematografici e danno risposte argute e veloci a domande apparentemente quotidiane: "Alexa, puoi guidare una macchina?" "Abbasso sempre la musica quando faccio retromarcia in un parcheggio. Altrimenti non riesco a vedere nulla - questo lo sai, giusto?"

I robot e i dispositivi controllati dall'IA "si esprimono" attraverso i suoni. Un segnale acustico di lunga durata viene emesso dal frigorifero se la porta viene lasciata aperta per troppo tempo. Quando il filtro deve essere pulito, sul display dei comandi della lavatrice viene visualizzato un testo. I diodi emettitori di luce dell'aspirapolvere lampeggiano in una sequenza specifica quando è necessario tornare alla stazione di ricarica.

Istruzione

Stampa fronte e retro su un foglio. (Lato lungo capovolto)

Piegare

